

Helm Zirkelbach & Manfred Bodenhöfer

Gratwanderung – Akt – Radierung

Viele von euch kennen die gemeinsamen Radierkurse von Manfred und mir aus 15-jähriger erfolgreicher Zusammenarbeit. Mehr als alles andere ist Manfred Bodenhöfer ein Menschenmaler, und Menschenzeichner, die Darstellung des menschlichen Körpers in seiner Nacktheit und Wirklichkeit ist Zeit seines Schaffens ein großes und unerschöpfliches Thema für ihn.

Wie naheliegend das wir unsere Fähigkeiten weiter zusammen bündeln und unser Kursprogramm um den Aspekt der „**Akt-Radierung**“ erweitern. Diese „Gratwanderung“ über 5 Tage bieten wir zum ersten Mal diesen Sommer im Kulturhaus BT24 im Albgut / Münsingen an.

Termin: 11.08. – 15.08.2021, jeweils 9:30 – 17 Uhr

Die Räumlichkeiten bieten für jede/n Teilnehmer/in viel Platz für das Arbeiten, die Umgebung mit den denkmalgeschützten Gebäuden und dem parkartigen Gelände haben ihren völlig eigenen Charme und bieten zudem eine Vielzahl von Anregungen.

Wir arbeiten mit und nach Modell, zeichnen entweder direkt auf die Kupfer / Zinkplatte oder zuerst auf Papier und übersetzen die Zeichnungen danach aufs Metall und drucken. Nichts ist ausgeschlossen! Es geht um schnelles Erfassen verschiedener Positionen des Modells, wie zum Beispiel: stehen, sitzen, liegen, in Bewegung – unter Einbeziehung von Musik. Vieles ist denkbar, von Proportionsübungen, über Detailstudien bis hin zu Verfremdungstechniken ist alles möglich.



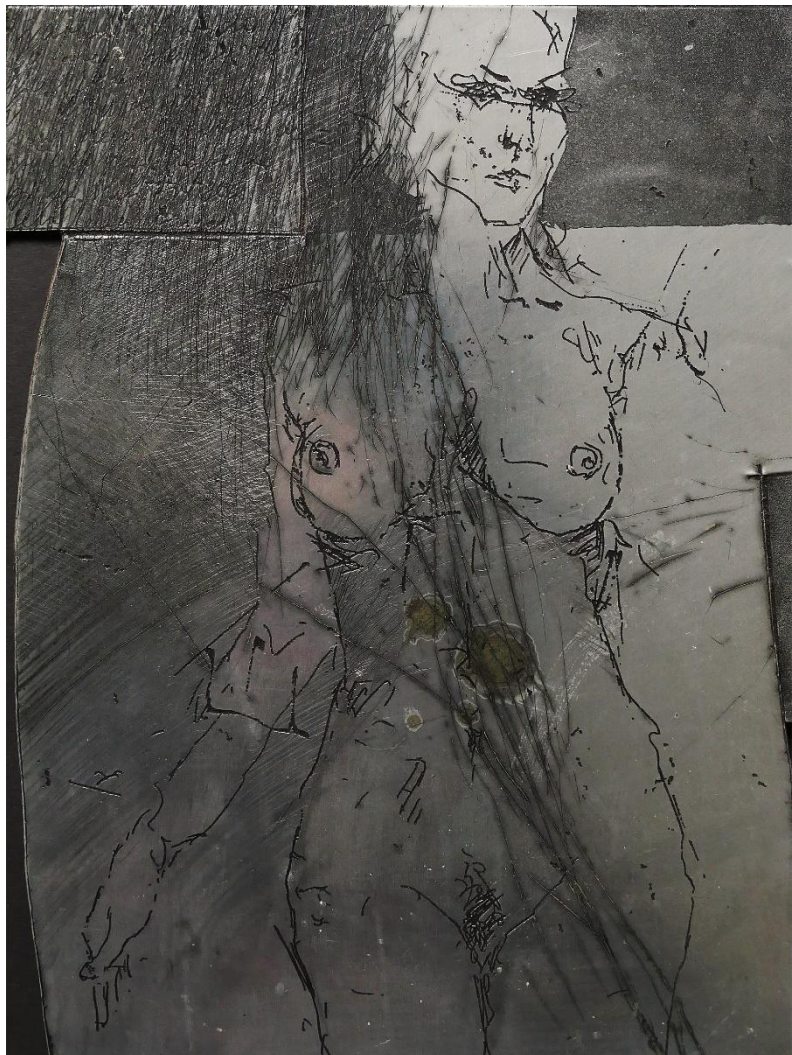
Es werden drei Radierpressen vor Ort sein und wir können bis zu einer Papierbreite von 60 cm drucken. Neben Kaltnadellarbeiten werden wir auch Säureätzungen vornehmen und so die große Badbreite des Tiefdrucks erfahren (Bitte beachtet die beigefügte Materialliste). Der Zeichnung am nächsten ist die Tiefdrucktechnik der „Vernis Moux“, ein spezielles Verfahren an dem wir unsere Freude haben werden!!!

Auch wird ein großer Staubkasten vor Ort sein und wir üben uns in der wunderbaren Technik der Aquatinta! Der Kurs ist geeignet für Interessierte mit und ohne Vorkenntnisse.

Es stehen jeweils ein größerer Arbeitstisch, ein kleiner Nebentisch und eine Staffelei zur Verfügung. Ebenso werden die Teilnehmer mit Brezeln, Kaffee und Mineralwasser versorgt. Parkplätze befinden sich direkt vor dem Gebäude. Der Kursraum ist ebenerdig (zwei Stufen am Eingang) zu erreichen.

Wir erhoffen uns spannende Kurs-Tage, blicken erwartungsvoll auf diese Gratwanderung und dieses neue Format und freuen uns vor allem auf Euch!

Helm Zirkelbach
Manfred Bodenhöfer
& Edith Koschwitz (Organisation)



**Arbeitszeiten jeweils von 09:30 Uhr bis 17 Uhr, So 9:30 – 15 Uhr
Kosten: € 350.- (zuzüglich Material & Modellkosten).**

Anmeldungen für einen der Kurse sind möglich über:
Edith Koschwitz info@edithkoschwitz.de
Helmut Anton Zirkelbach helmzirkelbach@outlook.de
Manfred Bodenhöfer mbodenhoefer@web.de